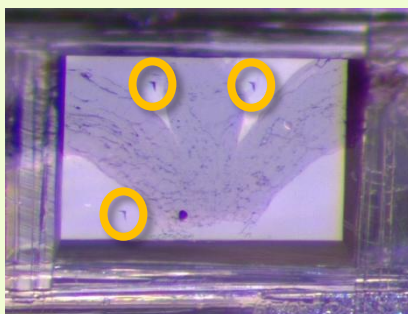
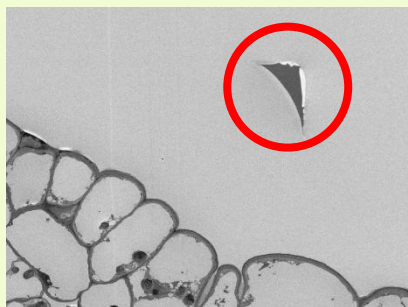
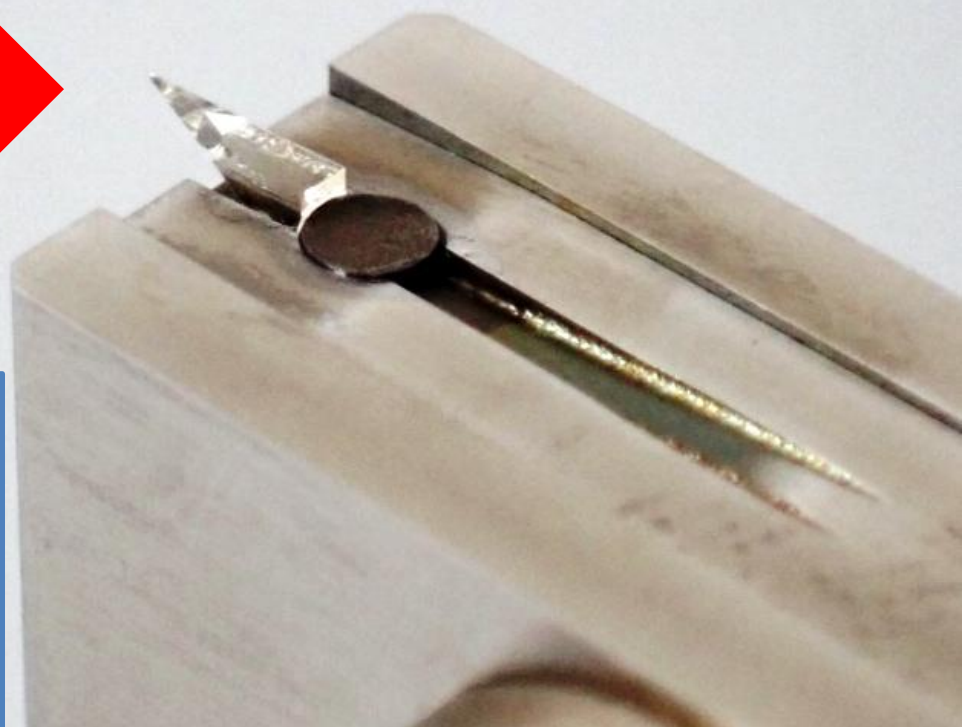
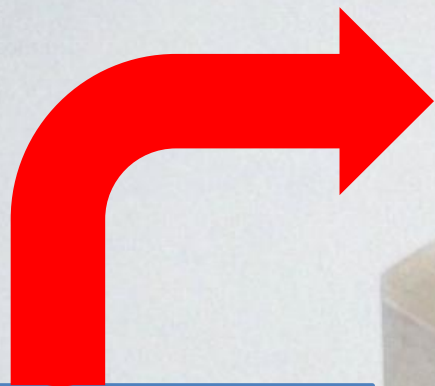


# ハッチナイフ

連続切片の判別用マーキングナイフです。



## 《 特徴 》

1. 試料の近くにマーキングをする事により、接写が可能となり高精密な撮影が出来ます。
2. マーキングを追う事により、試料の正確な重ね合わせが可能になります。
3. マーキングの長さを比較する事により、重ね合わせの判別の手助けとなります。



株式会社シンテック

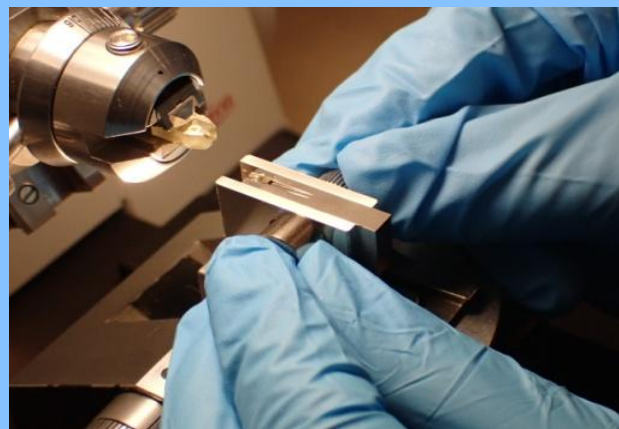


WEB SITE

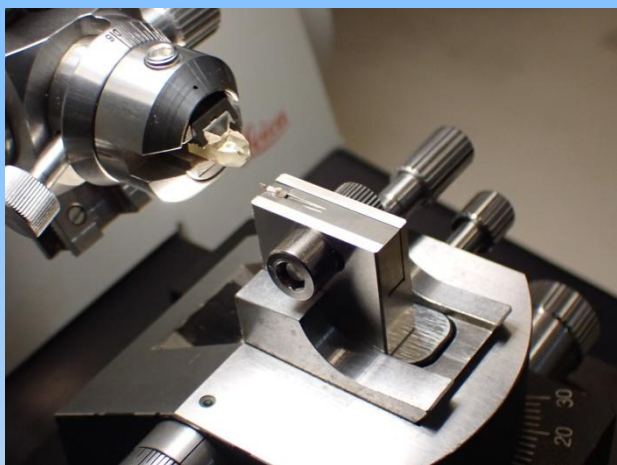
# ハッチナイフの使用法



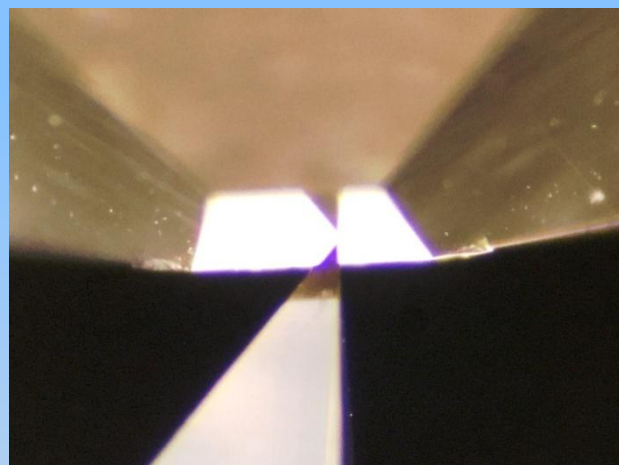
**1** ウルトラマイクロームにしっかりと固定します。試料とは距離を取ります。



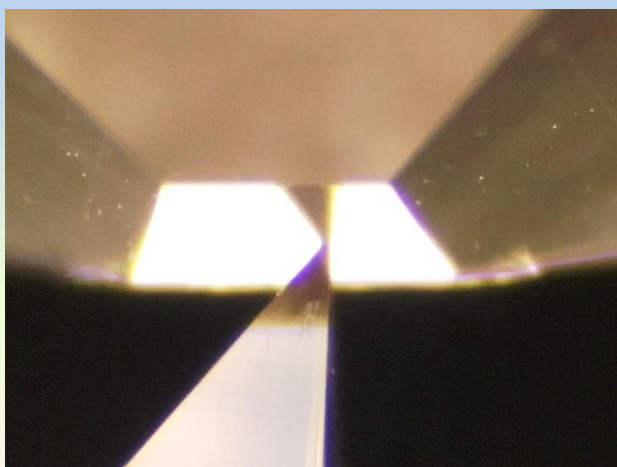
**2** 刃先を固定してある左右のネジを緩め刃先を前方に突き出させます。



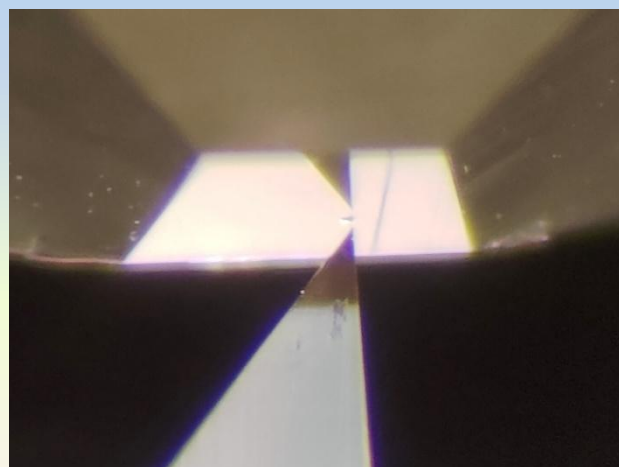
**3** 刃先をネジを締め直し下がらないようにしっかり固定します。



**4** 刃先を試料に近づけ、マーキングする場所を決めます。



**5** 最大送りは、1 $\mu$ mで刃先を切り込んでいきます。最大深さは約50 $\mu$ mです。



**6** 刃先を下げ戻していくと、マーキングが確認出来ます。