

Ⅱ aに近い特性のアンビル Ⅱ a-like diamond anvil

SV-ANVIL



安定生産可能な合成ダイヤモンドを採用。
ほぼタイプⅡ aに近い光学特性を持ち、タイプⅠ aダイヤモンドで吸収のある領域でも実験にお使い頂けます。
従来のブラウンよりも、より色味が薄くなりました。

Man-made diamond with 'Type Ⅱ a like' optical property in stable production.

It is possible to study under the absorption area of Ⅰ a diamond.

【仕様】

材質 : CVD単結晶ダイヤモンド(ライトブラウン)

精度 : キュレット面の対辺の寸法精度2%以下
キュレット面とテーブル面の平行精度0.1° 未満

寸法 : 標準サイズ ガードル径 3.4±0.2mm
高さ 2.0±0.2mm

※異なるサイズも製作可能です。別途お問い合わせ下さい。

面方位: テーブルおよびキュレット(100)面

【Specifications】

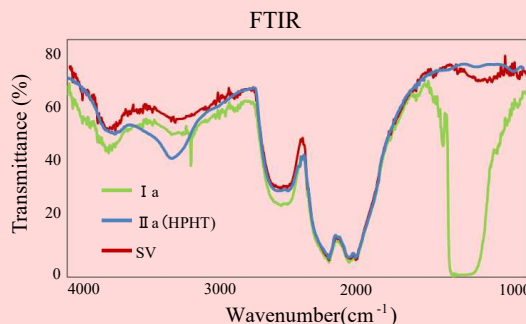
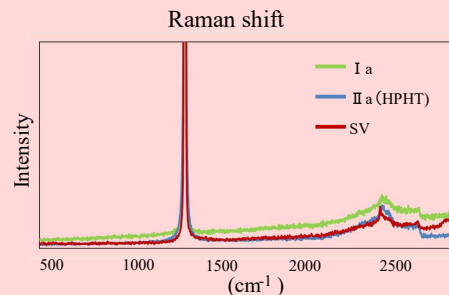
Material : CVD single crystal diamond (Light brown)

Precision : Culet processing precision $\leq 2\%$
Parallelism table and culet $< 0.1^\circ$

Size : Girdle diameter : 3.4±0.2mm
Height : 2.0±0.2mm

*Please contact us for the different size.

Orientation : $\langle 100 \rangle$ orientation



有色のリーズナブルアンビル Reasonable anvil with color diamond

SC-ANVIL



カラーグレードを見直したコストパフォーマンスの高いアンビルです。
ダイヤモンドの強度上の問題はありません。

Reasonable anvil with color diamond.

They will not pose any problems on the strength of diamond itself.

【仕様】

材質 : 天然単結晶ダイヤモンド
(有色:ライトイエローやライトブラウン)

精度 : キュレット面の対辺の寸法精度2%以下
キュレット面とテーブル面の平行精度0.1° 未満

寸法 : ガードル径 3.2mm以上
高さ 1.8mm以上

面方位 : テーブルおよびキュレット(100)面
(111)面に結晶方位マーク付

【Specifications】

Material : Natural single crystal diamond
(Light yellow or Light brown)

Precision : Culet processing precision $\leq 2\%$
Parallelism table and culet $< 0.1^\circ$

Size : Girdle diameter : more than 3.2mm
Height : more than 1.8mm

Orientation : $\langle 100 \rangle$ orientation
 $\langle 111 \rangle$ orientation mark

短納期可能なブリリアントカットタイプアンビル Speedy & Reasonable anvil with brilliant type diamond Bri cut-ANVIL

宝飾用のブリリアントカットダイヤモンドに、
キュレット面を追加した非常に安価なタイプのアンビルです。
※テーブル径の拡大も追加加工にて承っております。

It is very reasonable anvil, processed culet to brilliant diamond.

*It is possible to enlarge table size.

【仕様】

材質 : av.0.125ct(無色),
av.0.3ct(有色:ライトイエロー,ライトブラウン)

精度 : キュレット面の対辺の寸法精度2%以下
キュレット面とテーブル面の平行精度0.1° 未満

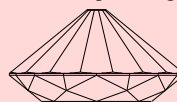
形状 : ①16面ファセット、キュレット面研磨加工
②キュレット面研磨加工のみ

【Specifications】

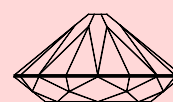
Material : av.0.125ct(colorless) , av.0.3ct(Light yellow or Light brown)

Precision : Culet processing precision $\leq 2\%$
Parallelism table and culet $< 0.1^\circ$

Shape : ①Culet and 16-faceted polishing
②Culet polishing only



①キュレットおよび16面研磨
①Culet and 16-faceted polishing



②キュレット面のみ研磨
②Culet polishing only

☆SYNTEK製DAC(平行調整不要タイプ)と合わせてご使用頂くと平行調整なく実験できます。
アンビルは弊社製DACとセットでお使いください。

☆We guarantee parallelism using Syntek's anvil and DAC (without tilt adjustment) together.

お問い合わせはこちらまで

株式会社 シンテック

〒144-0055 東京都大田区仲六郷4-32-6 innoba大田208号室

TEL: 03-6424-4088

FAX: 03-6424-4089

E-mail: info@syntek.co.jp

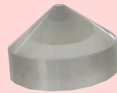
URL: http://www.syntek.co.jp

アンビル比較表 Anvil Specifications

	SH-ANVIL	SV-ANVIL	SC-ANVIL	Bri cut-ANVIL		
				0.125ct	0.3ct	
特徴 Characteristic	Low fluorescence & No inclusion	Type II a like	Color & Reasonable	Speedy & Reasonable Brilliant type		
色調 Color	透明 Colorless	有色(ライトブラウン) Color(Light brown)	有色(ライトイエロー, ライトブラウン) Color (Light yellow, Light brown)	透明 Colorless	有色(ライトイエロー, ライトブラウン) Color (Light yellow, Light brown)	
天然/合成 Natural/Man-made	天然 Natural	合成 Man-made	天然 Natural	天然 Natural	天然 Natural	
特性 Optical property	低蛍光Type I a Low fluorescence Typela	Type II a like	Type I a	Type I a	Type I a	
面方位 Orientation	(100)culet, table			—		
標準サイズ Regular size	ガードル径 Girdle diameter	3.2mm以上 more than 3.2mm	3.4±0.2mm	3.2mm以上 more than 3.2mm	約3.2mm about 3.2mm	約4.4mm about 4.4mm
	高さ Height	1.8mm以上 more than 1.8mm	2.0±0.2mm	1.8mm以上 more than 1.8mm	約1.9mm about 1.9mm	約2.7mm about 2.7mm
その他 Others	異なるサイズについてはお問い合わせ下さい。 Please contact us for the different size.			テーブル径の拡大も追加加工にて 承っております。 It is possible to enlarge table size		

※その他、Type II a(HPHT)、Type I bのアンビルも取り扱っております。形状や光学スペックなどについてもご相談下さい。
In addition, we sell Type II a(HPHT) and Type I b anvil. Please contact us about anvil design, optical properties, and so on.

テーパ型アンビル Taper type anvil ST-ANVIL



キュレット部が円状となるテーパ型のアンビルです。
ダイヤモンド、サファイア、SiCなどの素材で製作致します。
※ご希望の材質、形状、寸法などお問い合わせ下さい。

Taper type anvil with a round shaped culet.
Anvils are made from materials such as diamond, sapphire, SiC.
※Please contact us if you have any questions about material, shape and size.

原石規格を見直したリーズナブルアンビル Reasonable anvil by reviewing standard of rough stones SB-ANVIL

インクルージョンなどの原石品質規格にゆとりを持たせた安価なアンビルです。
ダイヤモンドの強度上の問題はありません。
※SBアンビル用の原石は数に限りがありますので、お問い合わせ下さい。

Rough diamond may have extremely low inclusions.
They will not pose any problems on the strength of diamond itself.
※Please contact us because of limitations on the number of rough diamond for SB-anvil.

材質 : 天然単結晶ダイヤモンド
Material : Natural single crystal diamond

Repair and Modification

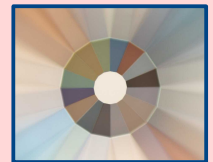
アンビルの修理を承っております。
修理の可否も判断致しますので、お気軽にアンビルをお送りください。
ダメージの除去や、キュレット形状のいびつなものに精度のよいカッティングを施します。
Please feel free to send your anvils to repair and modify. We will let you know whether anvils are possible to repair. We remove damage and provide excellent polishing technology.

精度 : キュレット面の対辺の寸法精度2%以下
キュレット面とテーブル面の平行精度0.1° 未満
Precision : Culet processing precision ≤ 2%
Parallelism table and culet < 0.1°

修理前 Before



修理後 After



※ご希望のサイズに製作致します。
We'll make culet size as you requested.

☆SYNTEK製DAC(平行調整不要タイプ)と合わせてご使用頂くと平行調整なく実験できます。
アンビルは弊社製DACとセットでお使いください。

★We guarantee parallelism using Syntek's anvil and DAC (without tilt adjustment) together.

アンビルの他、DACなど各種超高压実験に関わるものについてサポートさせて頂いておりますのでぜひご相談下さい。
In addition, we support more products for ultrahigh pressure experiment like DAC.
Please feel free to contact us if you have any further questions.



DAC
(Symmetry Cell)

SYNTEK CO., LTD.

Innoba Ota 208, 4-32-6 Nakarokugo, Ota-ku, Tokyo 144-0055 Japan
TEL : +81-(0)3-6424-4088 FAX : +81-(0)3-6424-4089
E-mail: info@syntek.co.jp URL: http://www.syntek.co.jp